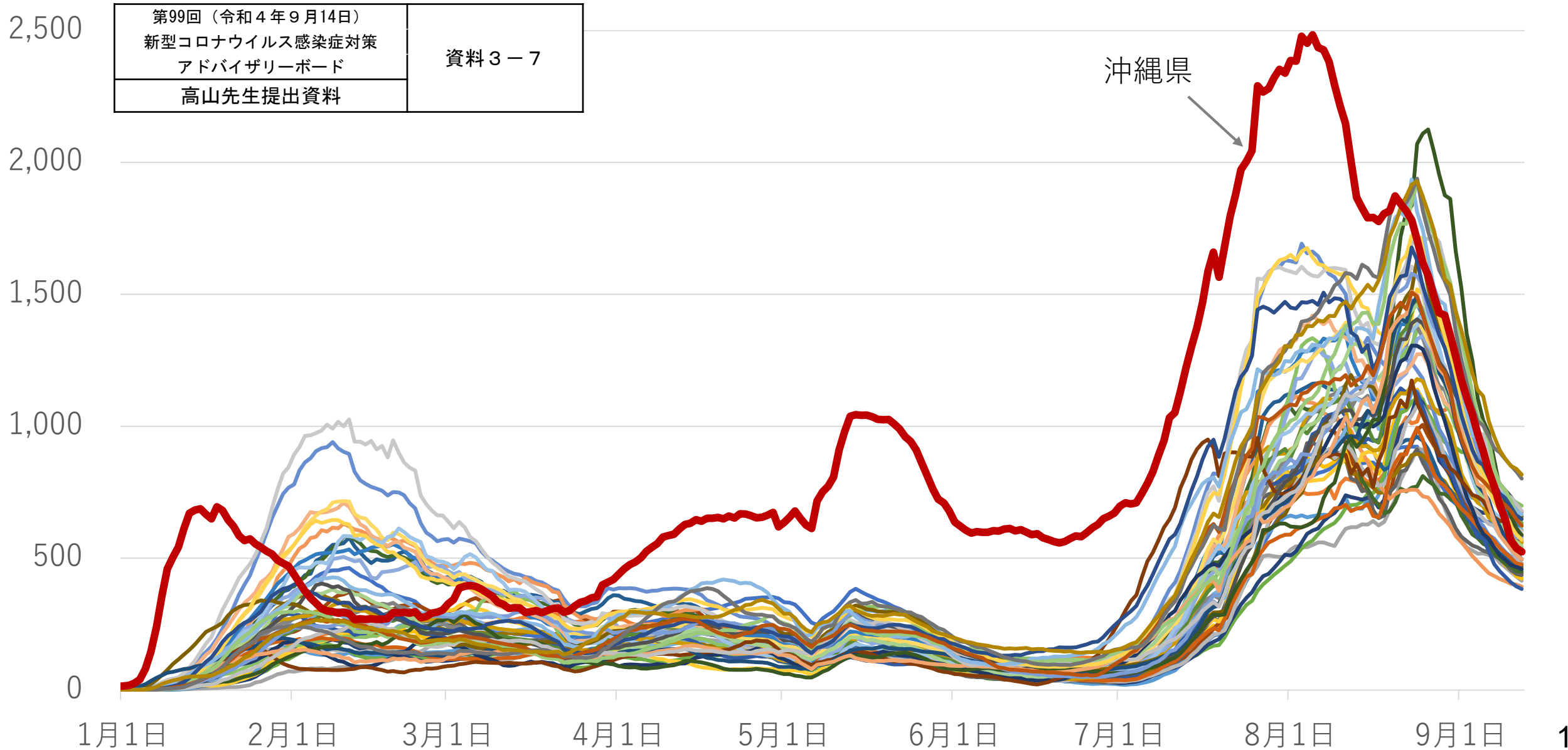
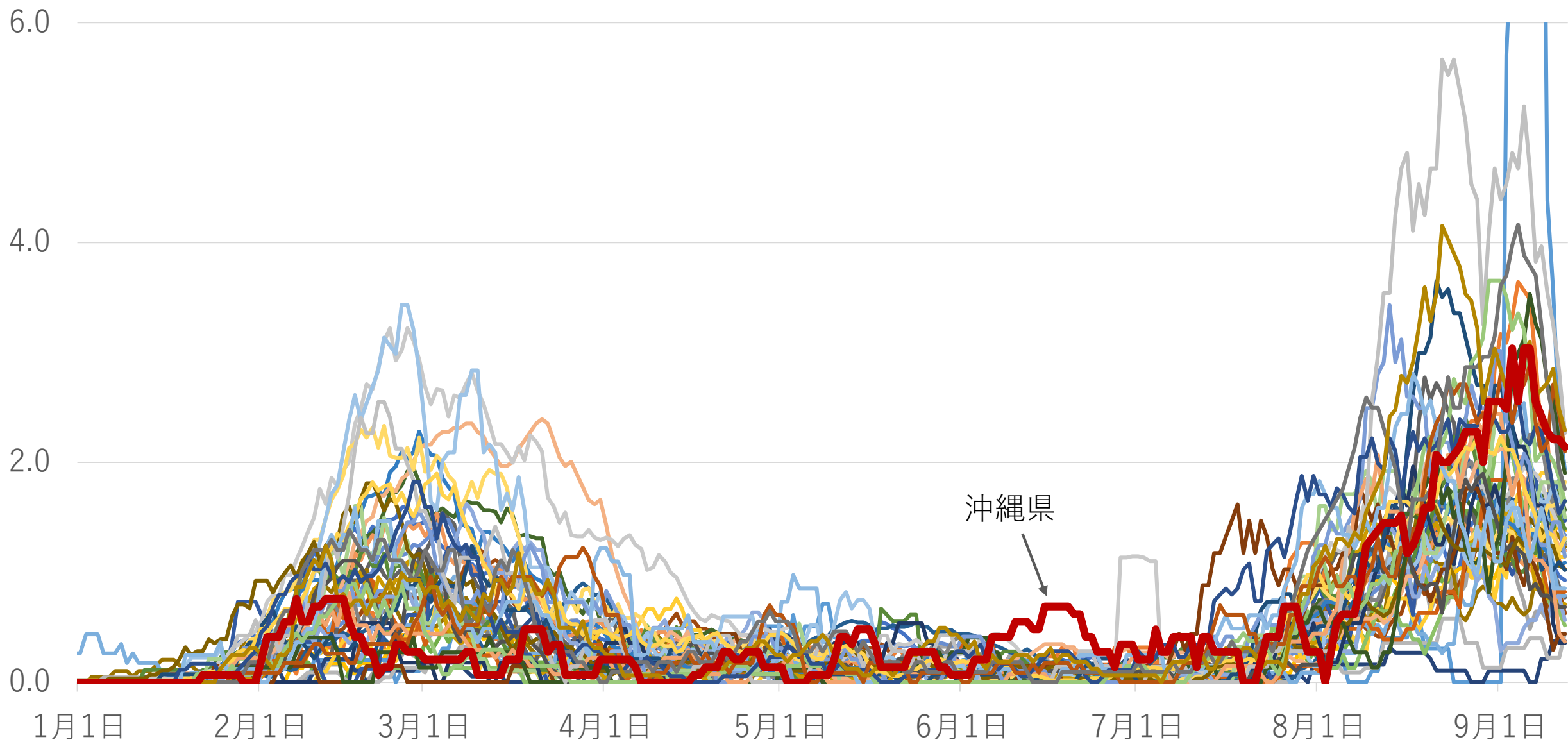


図1 都道府県別にみる新規陽性者数の推移 (人口10万人あたり7日間合計)



出典：NHK特設サイト「新型コロナウイルス」掲載の都道府県ごとの陽性者数をもとに作図

図2 都道府県別にみる死亡者数の推移 (人口10万人あたり7日間合計)



出典：NHK特設サイト「新型コロナウイルス」掲載の都道府県ごとの陽性者数をもとに作図

図3 保健所管区別に見る新規陽性者数の推移（沖縄県）

人口10万人あたり7日間合計

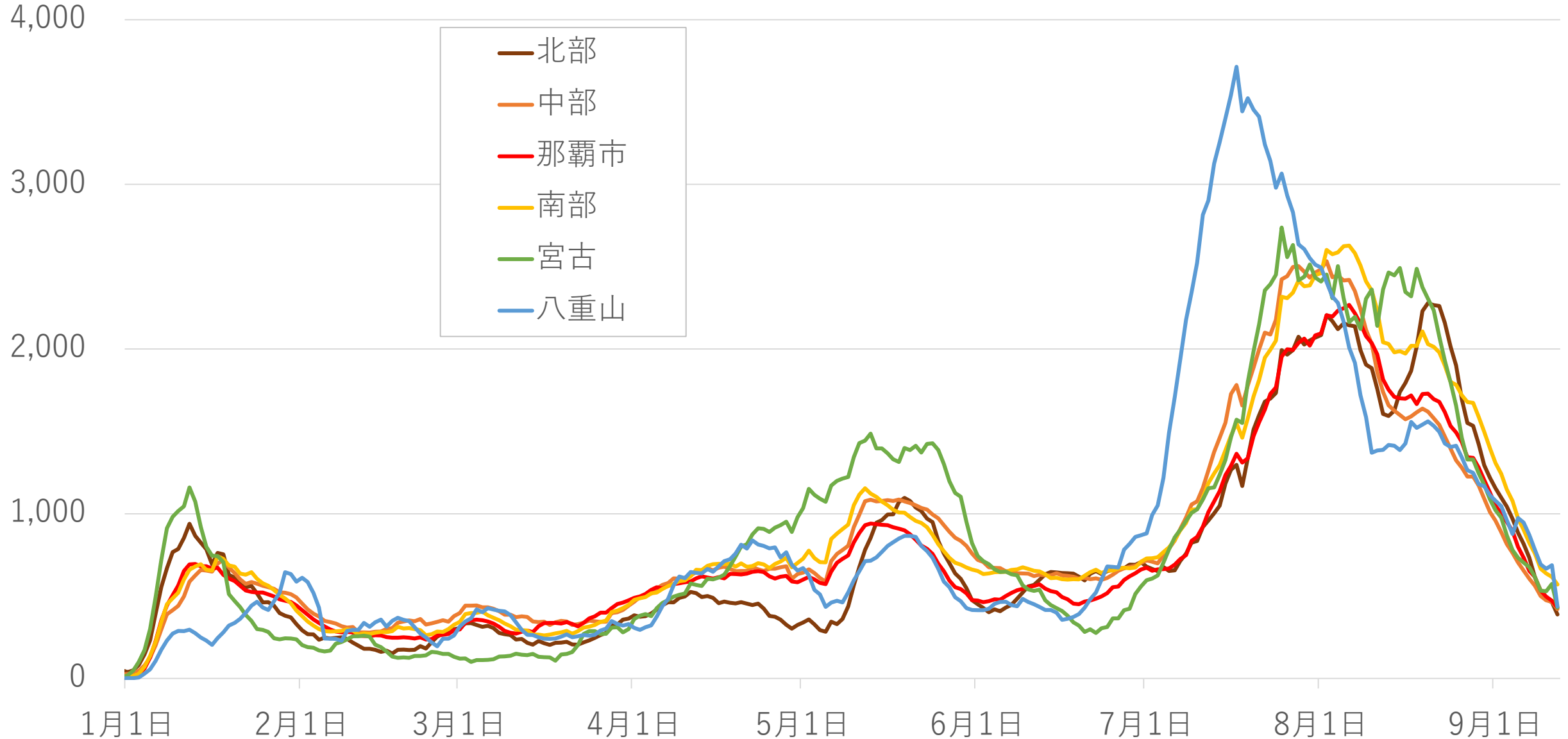


図4 県外からの渡航者における新規陽性者数の推移（沖縄県）



図5 年齢階級別に見る新規陽性者数の推移 (人口10万人あたり7日間合計)

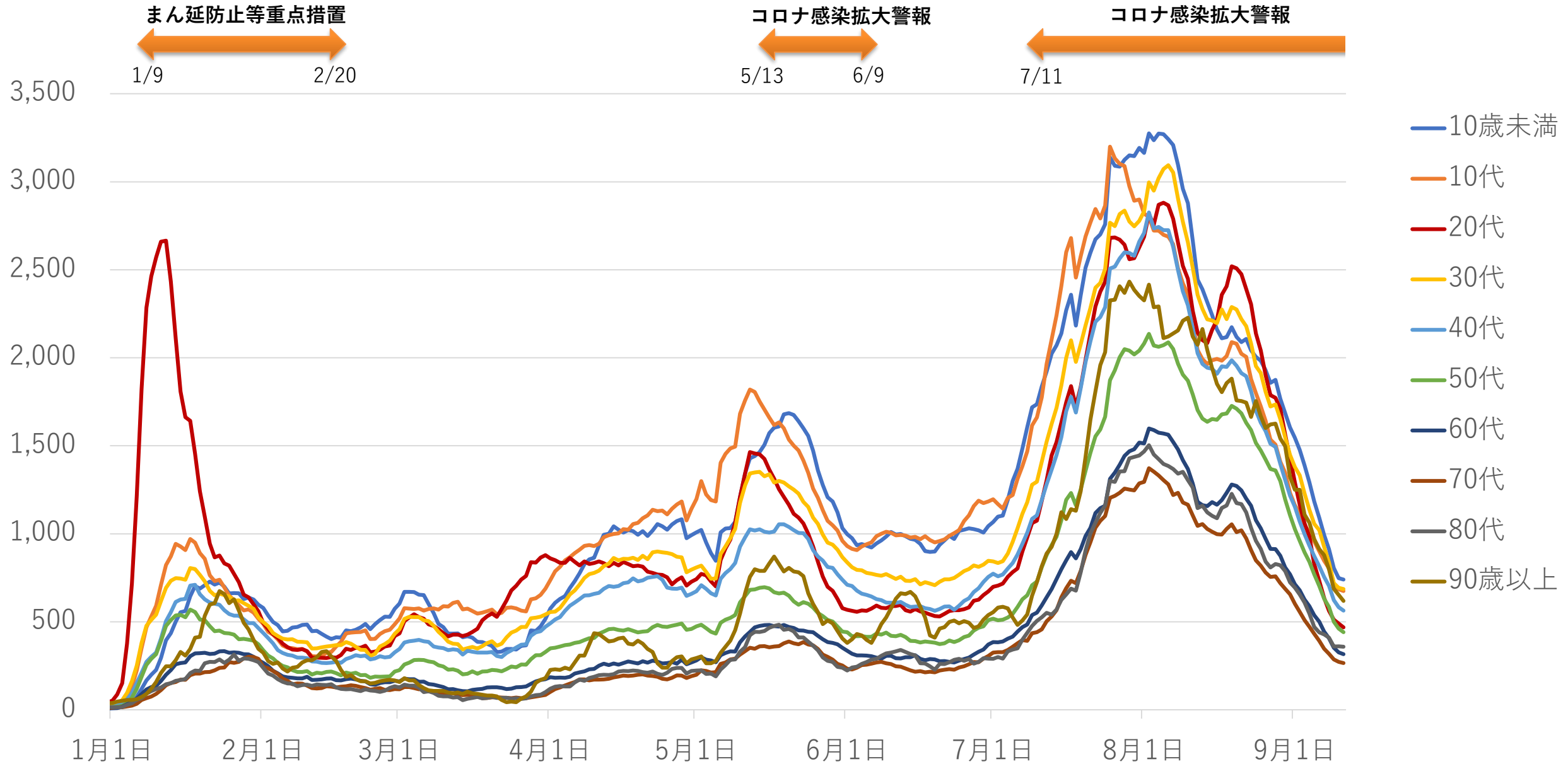


図6 沖縄県における救急搬送件数の推移

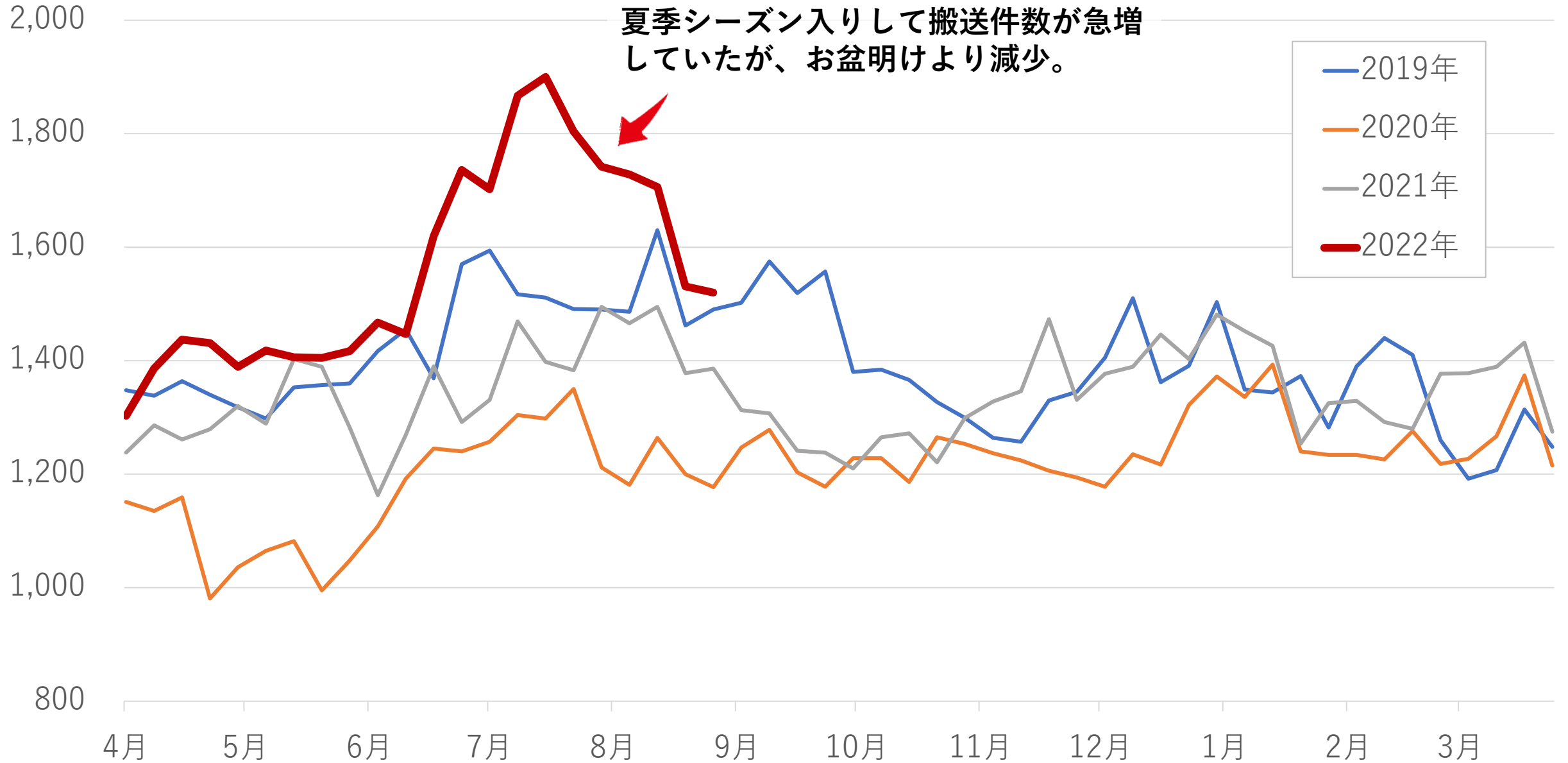
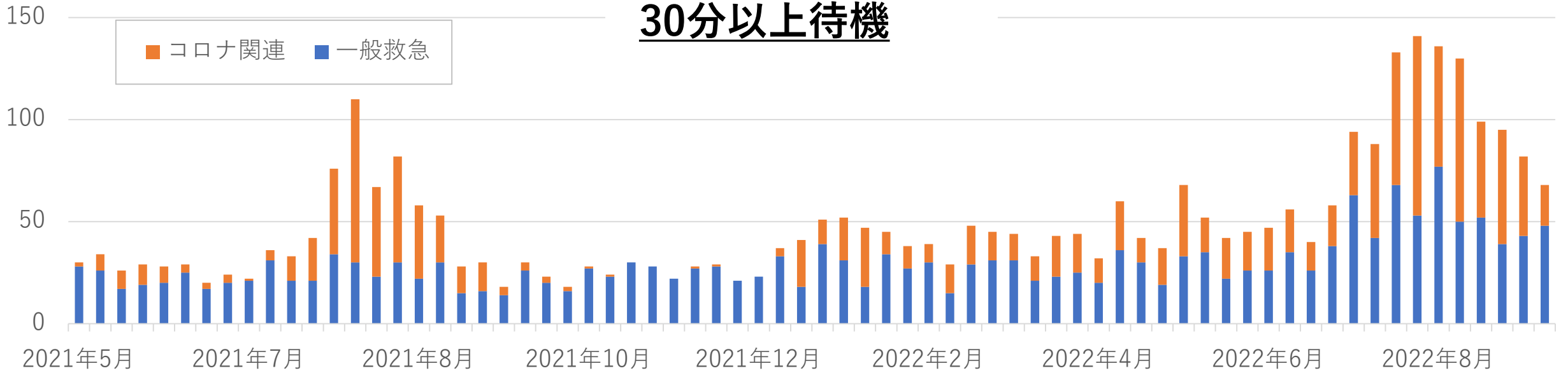


図7 搬送困難件数（30分以上待機、4回以上照会）の推移

30分以上待機



4回以上照会



図 8 新規陽性者数と重症度別入院患者数の推移

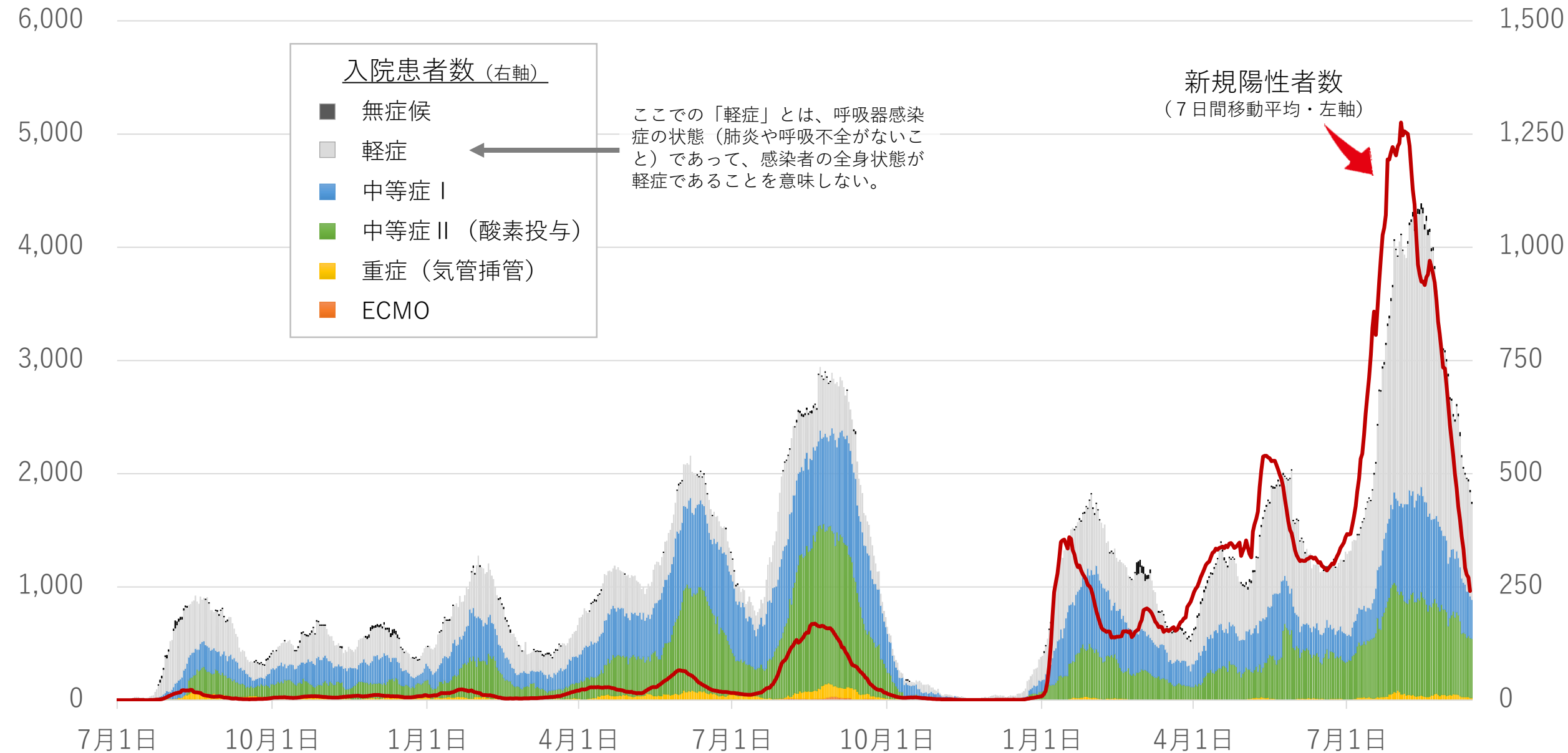


図9 社会福祉施設における施設内療養者数（沖縄県）

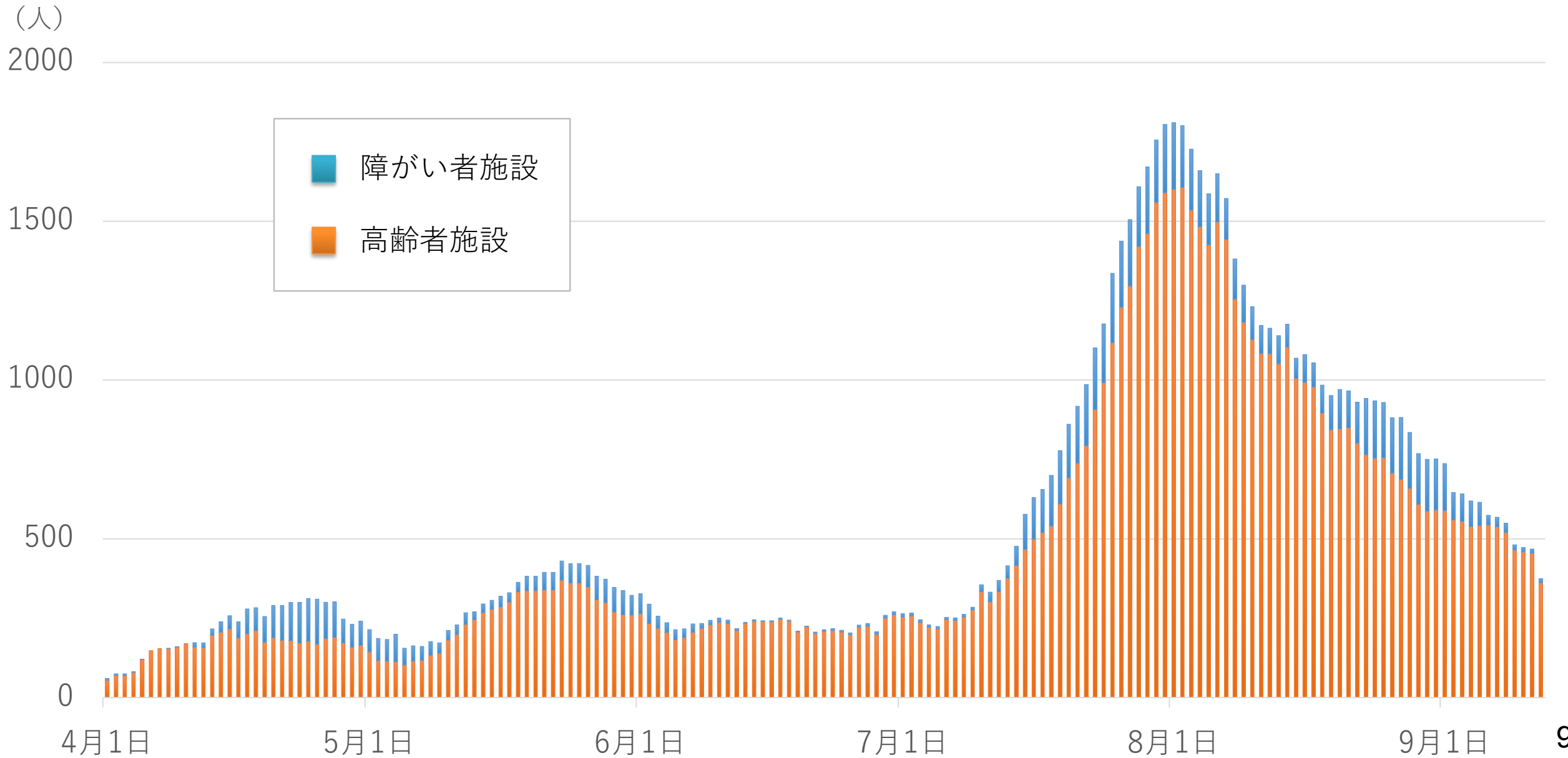


図10 病院外において酸素投与が行われている療養者数（沖縄県）

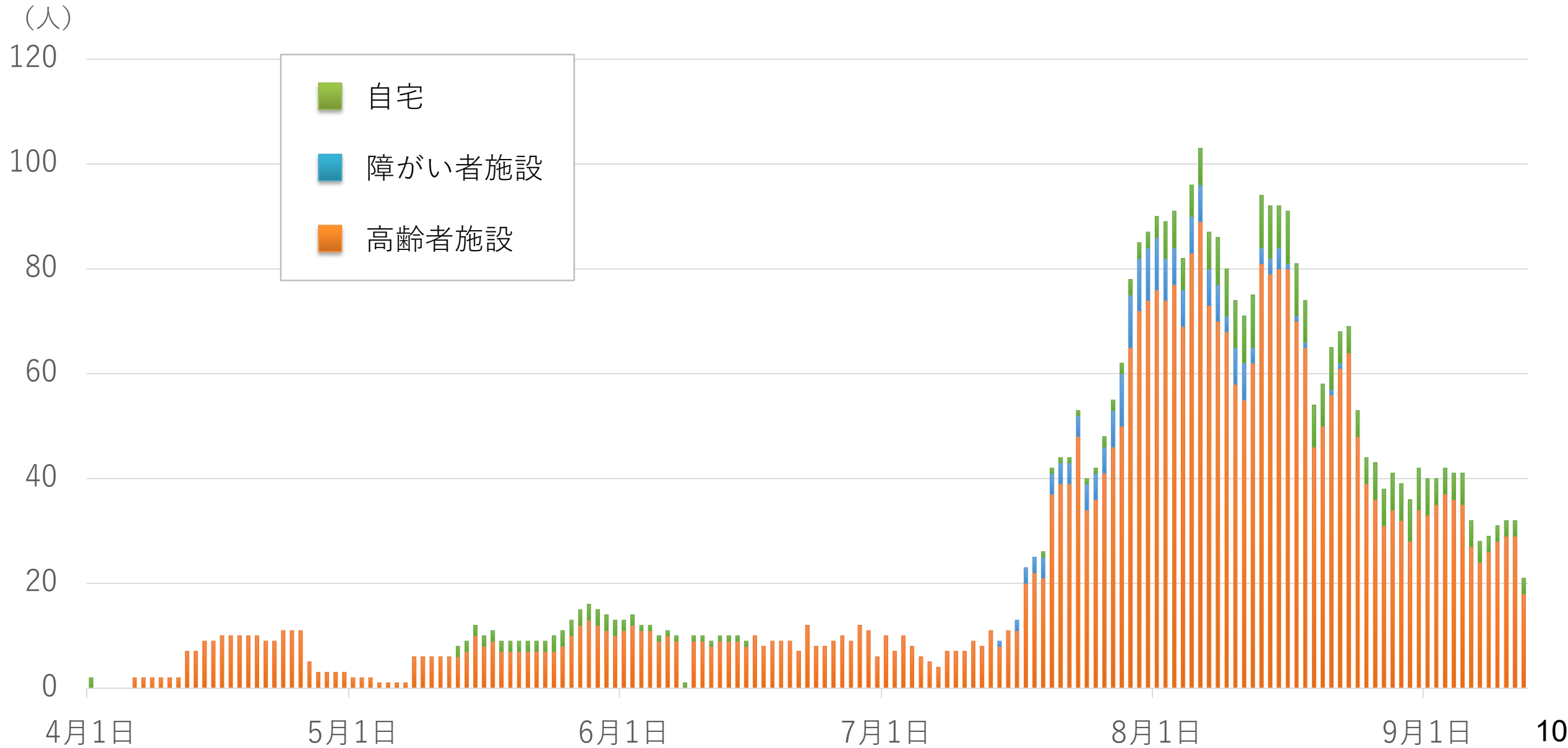
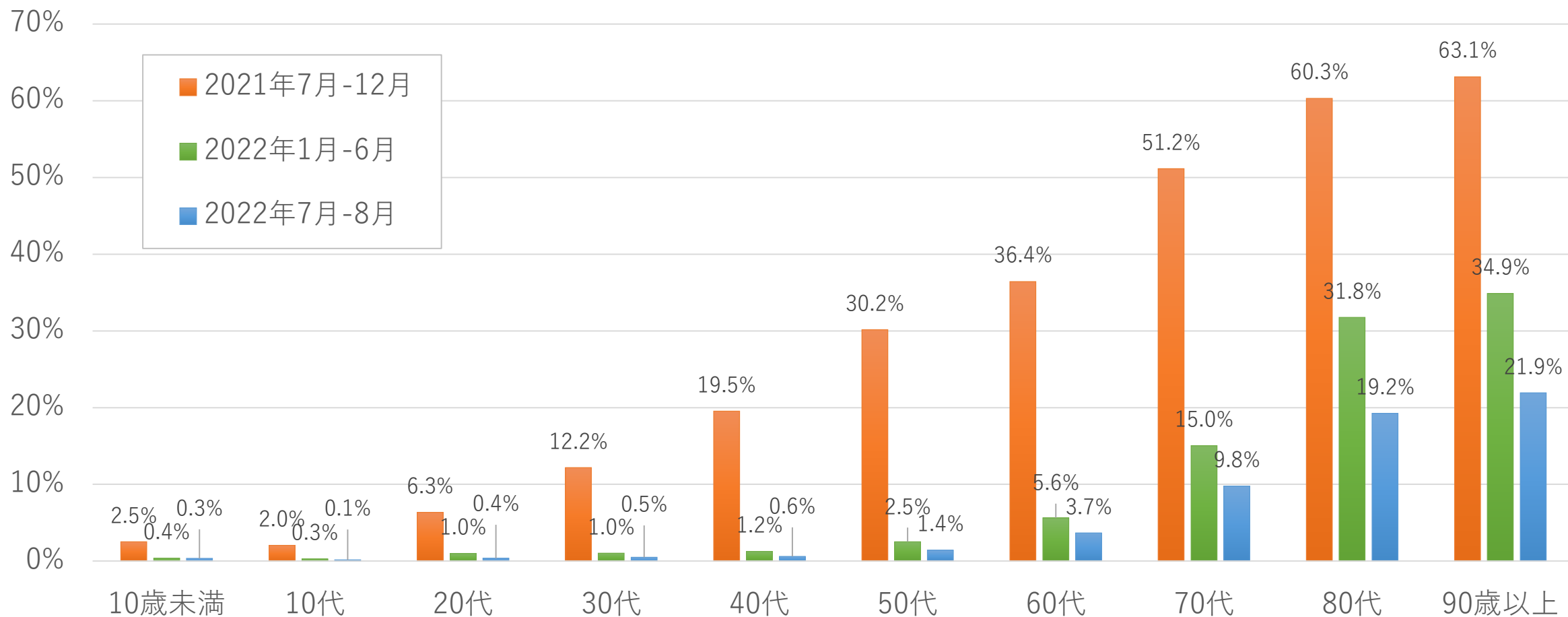
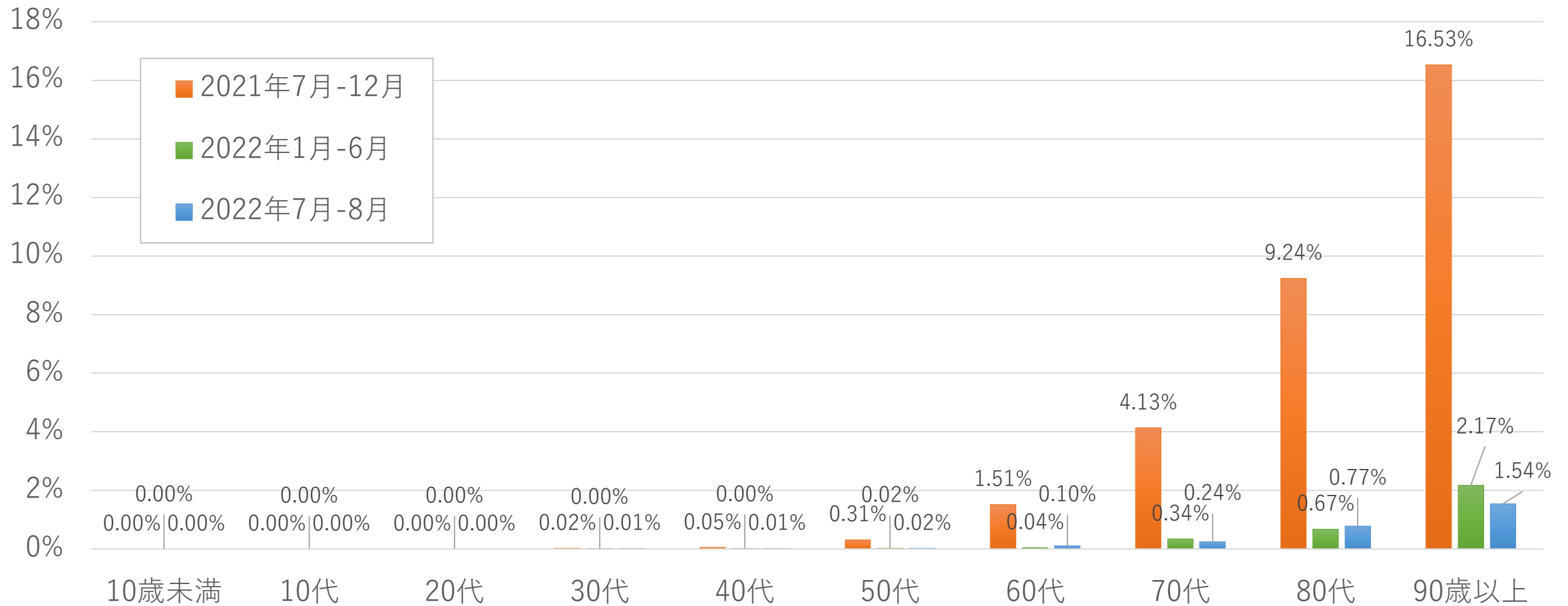


図11 年齢階級別に見る入院受療率の推移（沖縄県）



| 入院患者数 (人) | 10歳未満 | 10代 | 20代 | 30代 | 40代 | 50代 | 60代 | 70代 | 80代 | 90歳以上 |
|-------------|-------|-----|-----|-----|-----|-----|-----|------|------|-------|
| 2021年7月-12月 | 87 | 86 | 419 | 612 | 852 | 887 | 604 | 396 | 333 | 149 |
| 2022年1月-6月 | 125 | 92 | 283 | 321 | 374 | 455 | 689 | 970 | 1423 | 756 |
| 2022年7月-8月 | 116 | 44 | 98 | 157 | 203 | 333 | 647 | 1003 | 1394 | 755 |

図12 年齢階級別にみる致死率の推移（沖縄県）

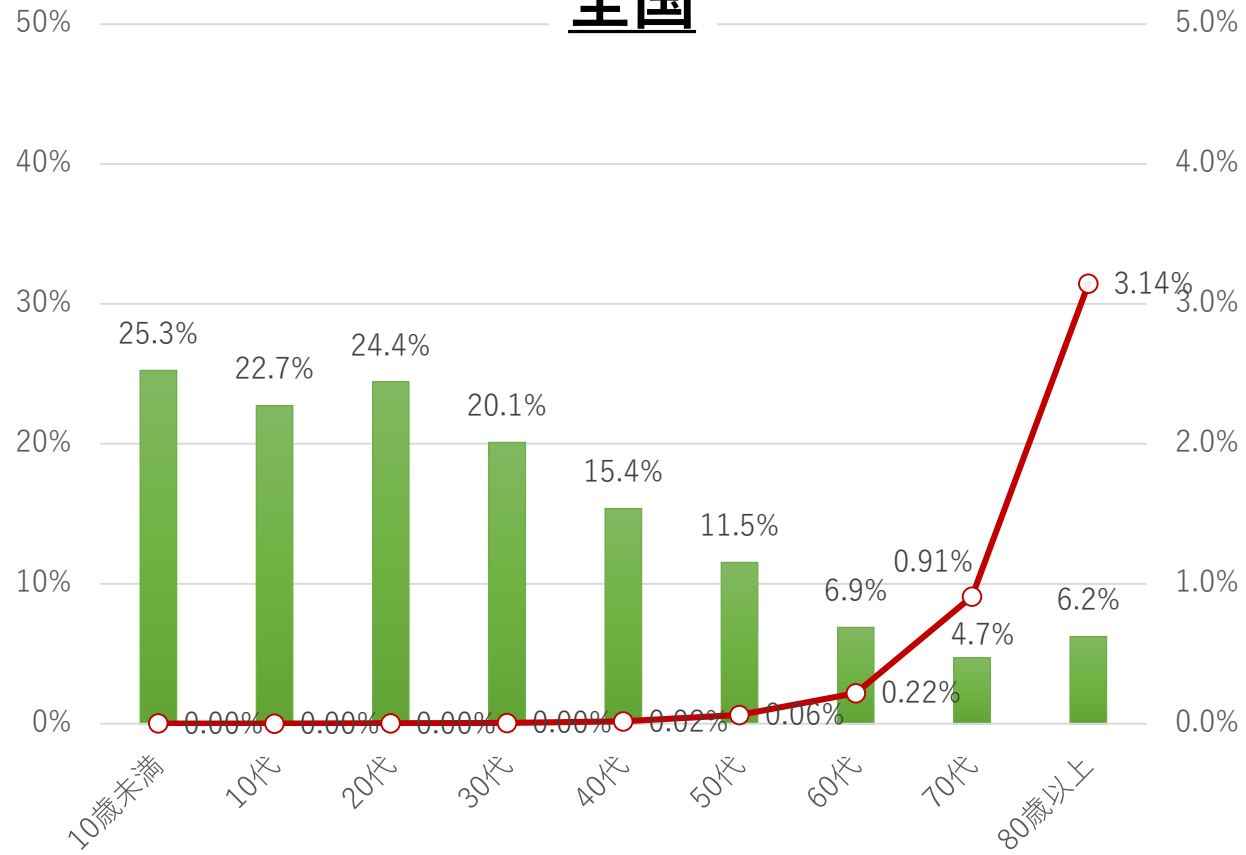


| 死亡数 (人) | 10歳未満 | 10代 | 20代 | 30代 | 40代 | 50代 | 60代 | 70代 | 80代 | 90歳以上 |
|-------------|-------|-----|-----|-----|-----|-----|-----|-----|-----|-------|
| 2021年7月-12月 | 0 | 0 | 0 | 1 | 2 | 9 | 25 | 32 | 51 | 39 |
| 2022年1月-6月 | 0 | 0 | 0 | 1 | 1 | 4 | 5 | 22 | 30 | 47 |
| 2022年7月-8月 | 0 | 0 | 0 | 4 | 3 | 4 | 17 | 25 | 56 | 53 |

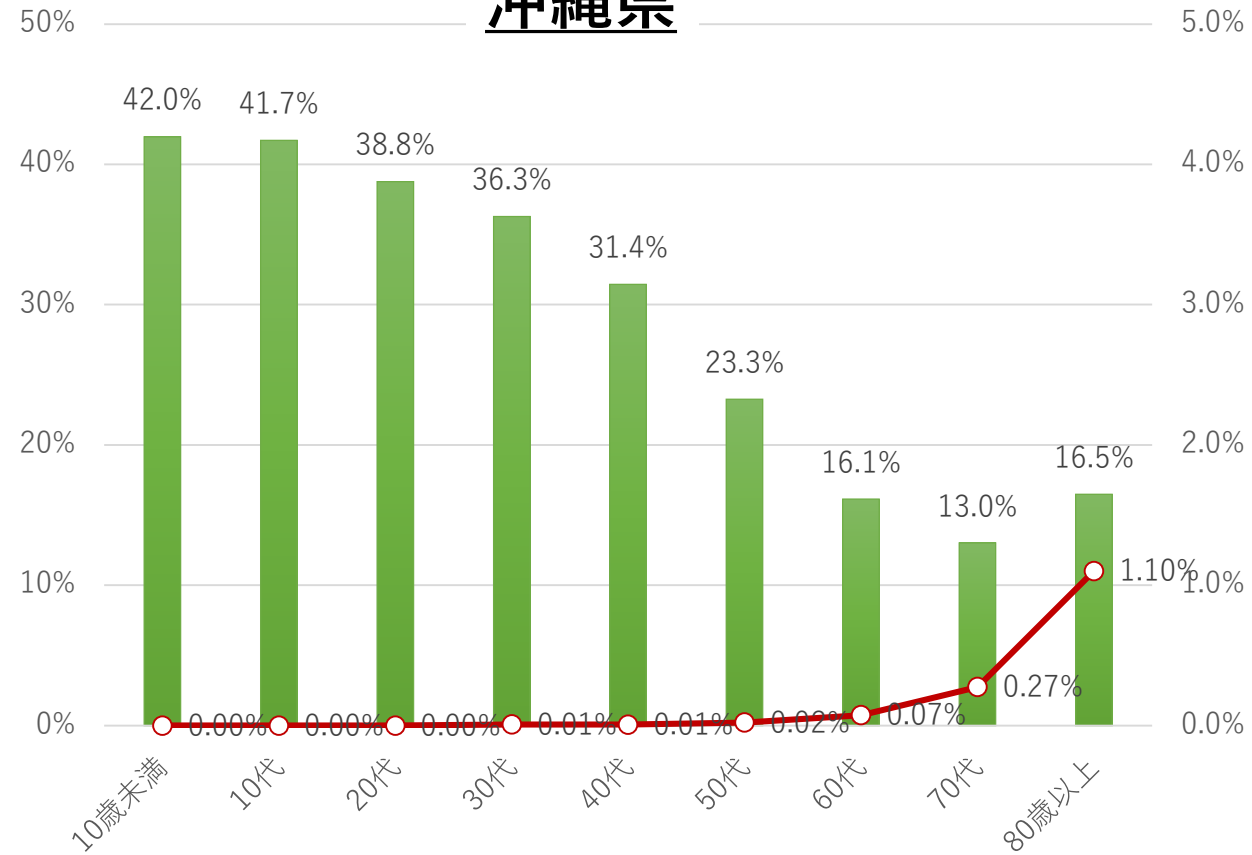
図13 年齢階級別に見る感染率と致死率（全国、沖縄県）

2021年12月29日～2022年8月30日

全国



沖縄県



| | 10歳未満 | 10代 | 20代 | 30代 | 40代 | 50代 | 60代 | 70代 | 80歳以上 |
|------|-----------|-----------|-----------|-----------|-----------|-----------|-----------|---------|---------|
| 陽性者数 | 2,425,504 | 2,492,906 | 2,920,541 | 2,772,056 | 2,756,607 | 1,878,992 | 1,058,918 | 750,746 | 702,979 |
| 死亡数 | 17 | 12 | 53 | 131 | 442 | 1,162 | 2,303 | 6,813 | 22,099 |

| | 10歳未満 | 10代 | 20代 | 30代 | 40代 | 50代 | 60代 | 70代 | 80歳以上 |
|------|--------|--------|--------|--------|--------|--------|--------|--------|--------|
| 陽性者数 | 67,473 | 66,871 | 55,990 | 64,114 | 63,933 | 41,667 | 29,704 | 16,366 | 17,242 |
| 死亡数 | 0 | 0 | 0 | 5 | 4 | 9 | 22 | 45 | 190 |

図14 社会福祉施設における感染者発生 自主的対応と支援の流れ

各施設において自主的に対応

職員もしくは入居者に1人でも陽性者を確認



その他の有症状者の確認と抗原検査の実施

- ① 必要に応じて、かかりつけ医や配置医に診療協力を要請
- ② 検査を実施する看護師が確保できない場合には支援班より派遣



接触者に対する広範なPCR検査の実施

- ① 行政検査として保健所と連携（対象者の決定、採取方法の確認）
- ② 唾液提出が困難であり、施設看護師がいない場合には支援班派遣



全職員および全入居者の7日間の健康観察

- ① この間、施設内における感染リスクの高いイベントやケアを縮小
- ② 新たに有症状者を認めたときは、抗原検査またはPCR検査を実施

必要に応じて県施設支援班が介入

複数の感染者を確認



施設機能維持への支援

- ① 施設業務内容の調整（BCPの作成）
- ② 看護補助者、看護師の応援派遣の調整
- ③ 資機材の供給（PPE、検査キット等）



施設療養者への医療支援

- ① 治療薬の投与（抗ウイルス薬等）
- ② オンライン診療、訪問診療、訪問看護
- ③ 感染対策の指導（ゾーニング等の確立）

図15 沖縄県における前週比（7日間移動平均）の推移

